

So erreichen Sie uns: Kulturbunker Köln-Mülheim, Berliner Str. 20, 51063 Köln

Die Straßenbahn der Linie 4 fährt bis zur Haltestelle „Von Sparr Str.“ und hält damit fast unmittelbar vor dem Bunker.

Die Busse der Linie 151, 152, 153, 250, 260 und 434 halten an der Station „Dünwalder Str.“ und damit nur eine Ecke entfernt zum Bunker.

Nach Mülheim kommt man auch mit der Straßenbahn der Linie 18 und 13, sowie mit der S-Bahn der Linien 11 und 6.

Es gibt **KEINE ZUFAHRT MEHR** über die Berliner Straße!

Bitte fahren Sie über die Markgrafenstraße an (siehe [Plan](#) – unter www.kulturbunker-muelheim.de/).

Auf Höhe der Haltestelle Von-Sparr-Straße ist in der Häuserzeile die Durchfahrt zum Parkplatz des Kulturbunkers.

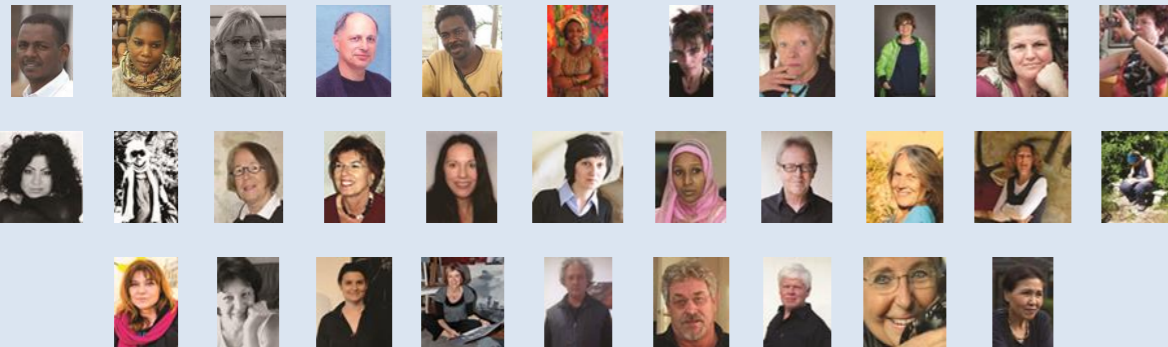
10 Jahre IKV

**Einladung zur
Ausstellung**



EinladungEinladungEinladungEinladungEinladungEinladungEinladungEinladungEinladungEinladung

Ausstellungseröffnung: Samstag, 23. April 2016 um 18 Uhr
Öffnungszeiten: Sonntag, 24.4., und Samstag, 30.4. von 15 Uhr – 20 Uhr
Sonntag, 1.5. von 15 – 18 Uhr



Wir freuen uns – auf Ihren Besuch

Wir freuen uns – auf unseren Geburtstag

Wir freuen uns – auf eine schöne gemeinsame Zeit

Die anwesenden Künstler freuen sich auf Sie